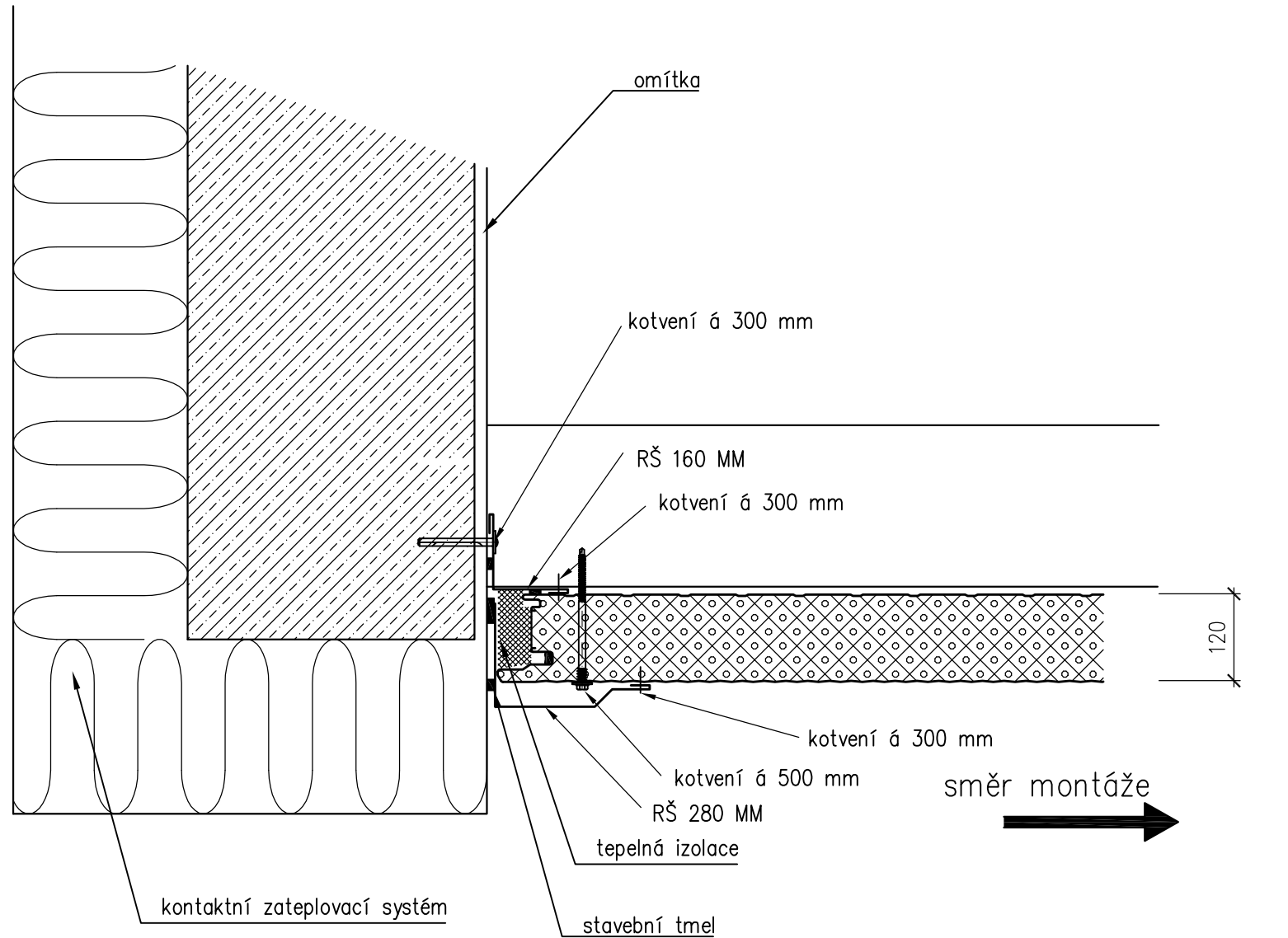
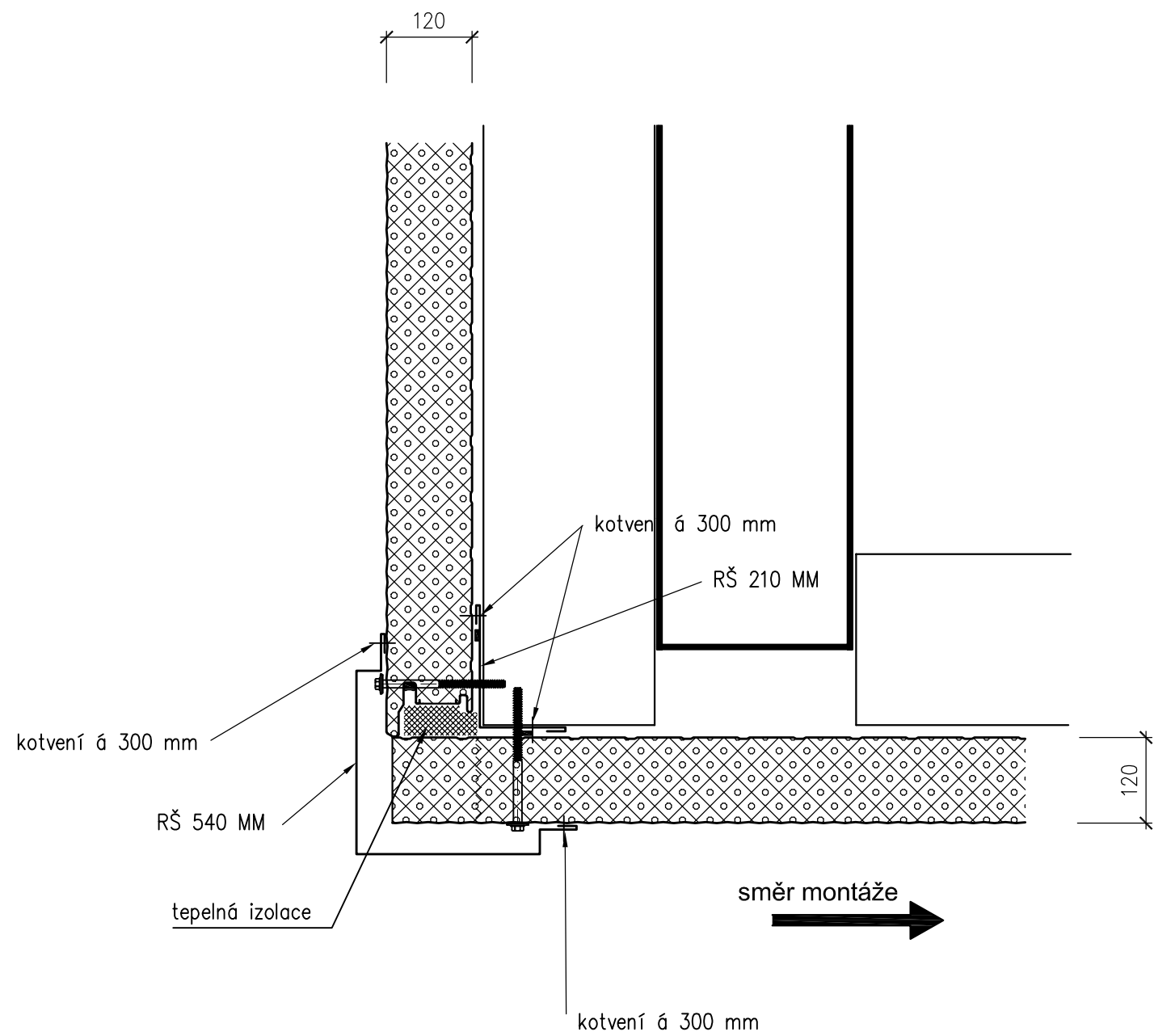


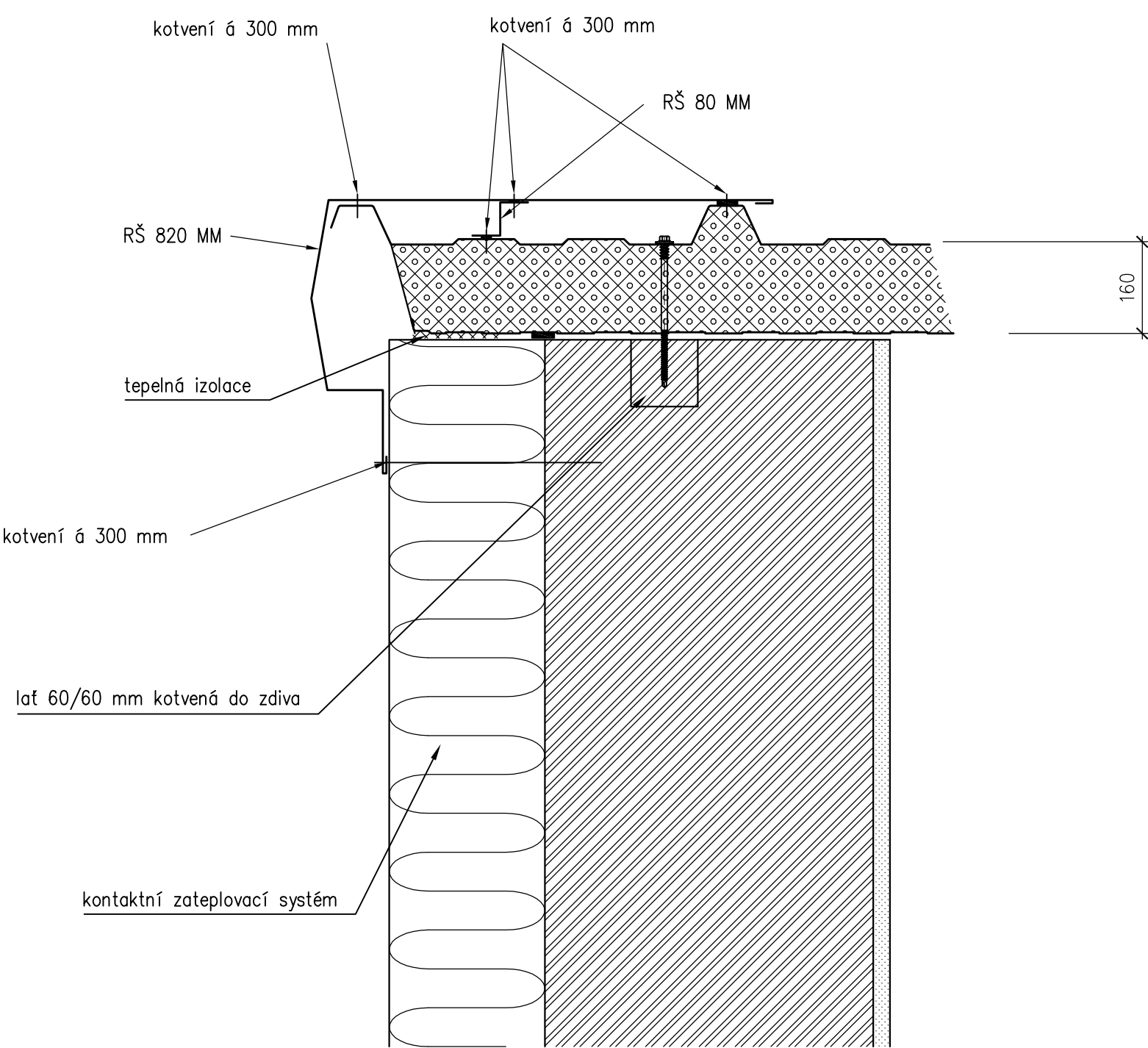
SPOJ STĚNOVÝCH PANELŮ



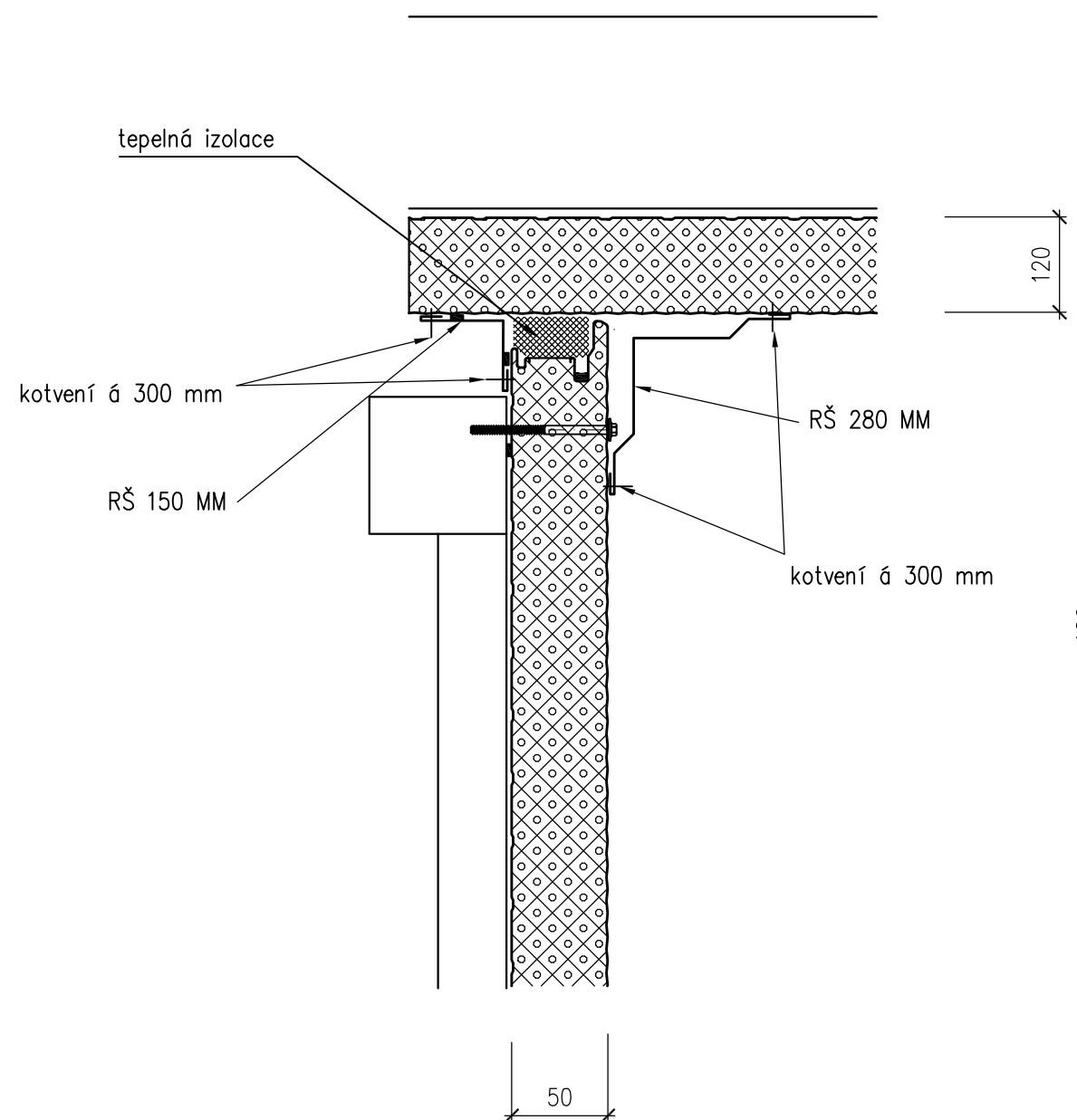
NAPOJENÍ STĚNOVÉHO PANELU NA ŠTÍTOVOU ZDĚNOU STĚNU (SEVEROVÝCHODNÍ ROH)



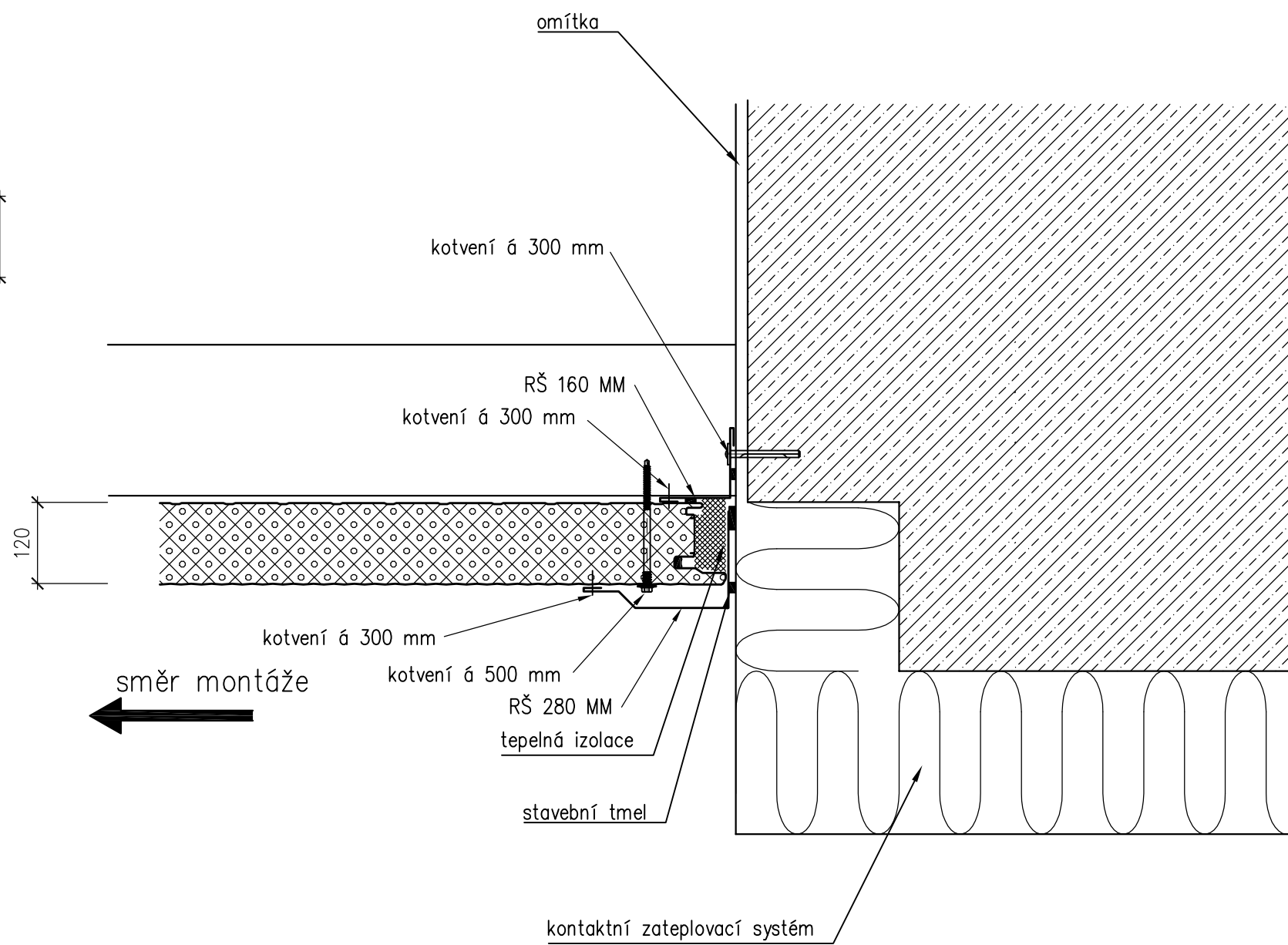
STĚNOVÉ PANE LY - ROH



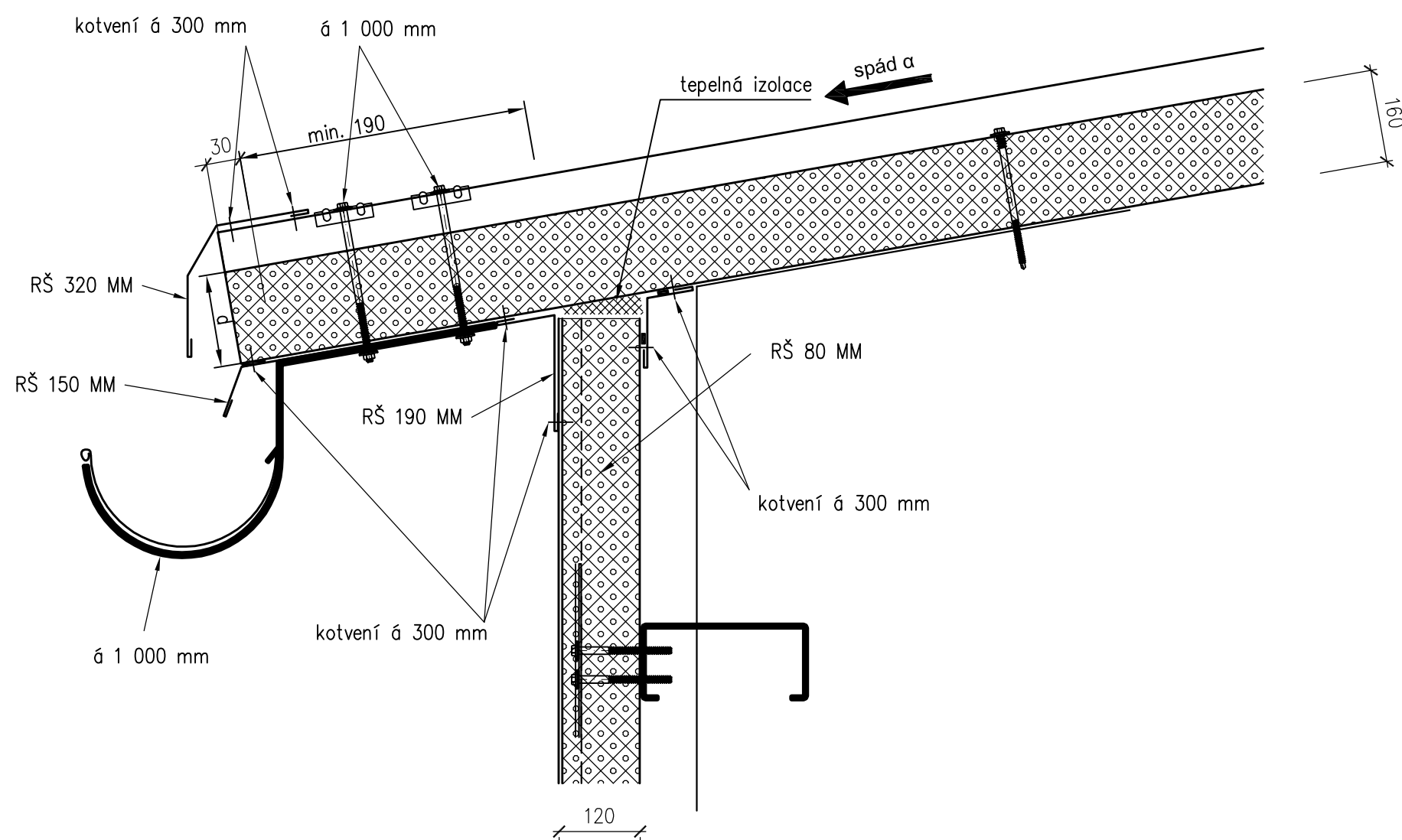
STYK - STŘEŠNÍ PANEL x ZDĚNÝ ŠTÍT



STYK STĚNOVÝCH PANELŮ - HALA x ZÁDVEŘÍ



NAPOJENÍ STĚNOVÉHO PANELU NA ŠTÍTOVOU ZDĚNOU STĚNU (VPRAVO OD ZÁDVEŘÍ)



STYK - STĚNOVÝ PANEL x STŘEŠNÍ PANEL - U OKAPU

POUŽITÉ ZATEPLENÉ PANE LY:  
STŘEŠNÍ ZATEPLENÝ PANEL TL. 160 MM ( $\lambda = 0,022 \text{ W/mK}$ ), BARVA BILÁ  
STĚNOVÝ ZATEPLENÝ PANEL TL. 120 MM ( $\lambda = 0,022 \text{ W/mK}$ ), BARVA ŠEDÁ  
STŘEŠNÍ ZATEPLENÝ PANEL TL. 60 MM ( $\lambda = 0,022 \text{ W/mK}$ ), BARVA BILÁ  
STĚNOVÝ ZATEPLENÝ PANEL TL. 50 MM ( $\lambda = 0,022 \text{ W/mK}$ ), BARVA ŠEDÁ

NA KLEMPÍŘSKÉ PRÁCE (OPLECHOVÁNÍ) JE POUŽIT OPLASTOVANÝ PLECH  
BARVA ŠEDÁ – STEJNÝ ODSTÍN JAKO JE BARVA ZATEPLENÝCH PANELŮ

HLAVNÍ INŽENÝR PROJEKTU : ING. JIŘÍ HAŇÁČEK		ZODPOVĚDNÝ PROJEKTANT : ING. EDUARD PAULÍK		PROJEKTANT : ING. EDUARD PAULÍK		TECHNICKÁ KONTROLA : ING. EDUARD PAULÍK		KONTROLA : ING. EDUARD PAULÍK		OBEC : TRUTNOV		KRAJ : KRAJ VYŠKOVSKÝ		INVESTOR : KRAJ VYŠKOVSKÝ, PRŮVODSKÉ NÁM. 1245/2, HRADEC KRÁLOVÉ		NÁZEV AKCE : SNÍŽENÍ ENERGETICKÉ NÁROČNOSTI PROVOZU SPORTOVNÍ HALY GYMNAZIA TRUTNOV		OBJEKT : STAVEBNÍ		ČÁST : STAVEBNÍ		NÁZEV VÝKRESU : 011.dwg		DETAILY 1		TENET ARCHITECTONICKÝ ATELIER Horská 64 54101 TRUTNOV		DABONA s.r.o. Sokolovská 682 516 01 RYCHNOV NAD KNĚŽNOU		ČÍSLO ZAKÁZKY : 160075		FORMÁT A4		DRUH PROJEKTU : DPS		DATUM : 03/2016		MĚŘÍTKO : 1:5		ČÍSLO VÝKRESU : 011		PARÉ Č. :	
---	--	--	--	---------------------------------	--	---	--	-------------------------------	--	----------------	--	-----------------------	--	--	--	---	--	-------------------	--	-----------------	--	-------------------------	--	-----------	--	---	--	---	--	------------------------	--	-----------	--	---------------------	--	-----------------	--	---------------	--	---------------------	--	-----------	--